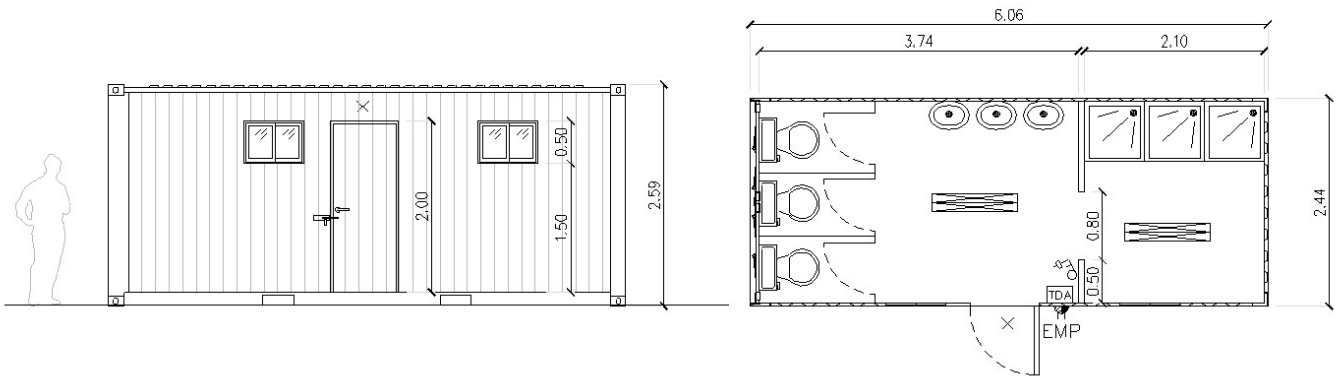


2103 BATERIA BAÑOS FAENA EN BASE A CONTENEDOR MARÍTIMO 20 PIES

GENERAL

Base contenedor marítimo 20 pies, paredes laterales y cubierta en acero corten ondulado de espesor 2.6mm., soldadas en sistema MIG, piso en plancha de terciado marino espesor de 32mm. Afianzada con pernos auto-perforante a estructura del contenedor Sistema de elevación basándose en ganchos en sus vértices superiores y bolsillos inferiores para grúa horquilla. Pintura exterior esmalte sintético RAL 7035.



DIMENSIONES

EXTERIOR
 INTERIOR

ANCHO

2.44 MTS
 2.22 MTS

LARGO

6.06 MTS
 5.75 MTS

ALTO

2.59 MTS
 2.30 MTS.



TERMINACION INTERIOR

Estructura metálica de contenedor pintado con esmalte sintético. Cielo metálico con capa de poliuretano proyectado, fundamental para evitar la condensación.

Biombos de WC estructura metálica con placas de Melamina de 10mm.

Biombos de duchas estructura metálica y placas de fibrocemento.

Puerta de acceso metálica, cerradura de manilla, y cerrojo porta candado.

Dos ventanas en aluminio mate de corredera 70x50cm. cristal semilla.

Piso Tarkett Termosoldable 2mm.



ARTEFACTOS SANITARIOS

Cuenta con tres inodoros con descarga a muro, tres lavatorios con pedestal con grifería cromada y tres receptáculos de 70x70cm con respectivas caídas de agua.

Toda red de agua en sistema PPR 20mm. a la vista.

INSTALACION ELECTRICA

Sistema reglamentario de 220v a la vista EMT 20mm.

Conductores con protección EVA 1,5 mm para alumbrado y 2,5 mm para enchufes, empalme enchufe macho industrial. Conexión tierra por medio de perno bronce partido de ½".

Tablero sobrepuesto, interruptor termo magnético general 25 Amp, diferencial 2x25A 30 mA, interruptor termo magnético alumbrado 10 Amp. Un interruptor termo magnético 16 Amp. para enchufe.

Dos focos sobrepuestos tipo canoa Led 2x20w, un enchufe doble.

Luminaria exterior tipo tortuga.

